

*Ferme Saint Siméon*  
\*\*\*\*\*

HÔTEL · RESTAURANT · SPA  
HONFLEUR

## LA FERME SAINT SIMÉON CÉLÈBRE LE CENTENAIRE DE LA MORT DE MONET

À l'occasion du centenaire de la disparition de Claude Monet, la Ferme Saint Siméon rend hommage à son héritage artistique avec un cycle de conférences d'exception, réparties tout au long de l'année.

### PROGRAMMATION DES CONFÉRENCES

---



CLAUDE MONET  
**LES NYMPHÉAS : REFLETS VERTS (DÉTAIL), ENTRE 1914 ET 1926**  
HUILE SUR TOILE MAROUFLÉE SUR LE MUR, H. 200 ; L. 850 cm  
COLLECTION MUSÉE DE L'ORANGERIE

© photo : RMN-GRAND PALAIS (MUSÉE DE L'ORANGERIE) / HERVÉ LEWANDOWSKI

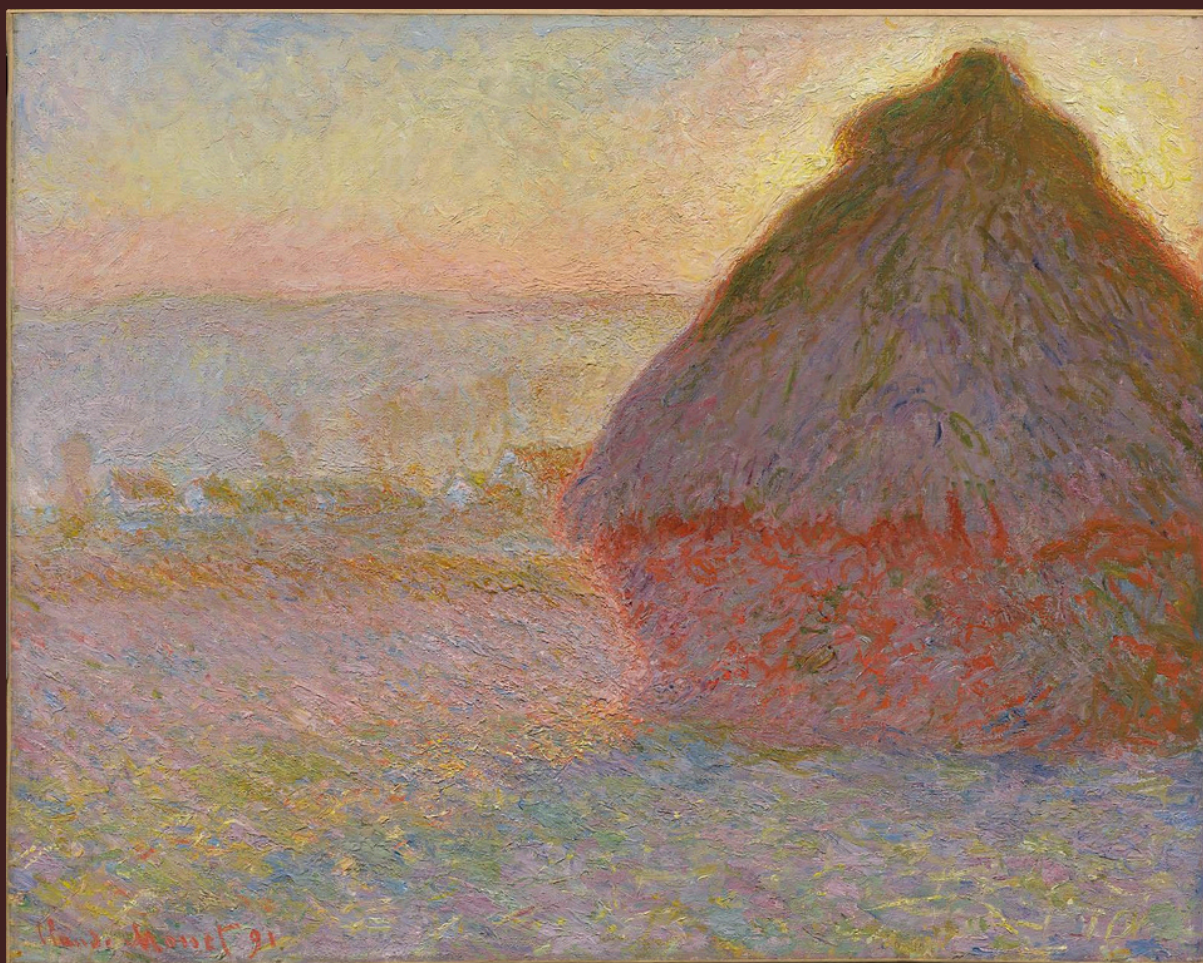
**Le jeudi 9 juillet 2026, à 18h30**  
**Sophie Eloy**

*Historienne de l'art, attachée de collection au musée de l'Orangerie,  
conservatrice et commissaire d'exposition*

## Monet, peindre le temps

Au moment du centenaire de la mort du peintre Claude Monet (1840-1926) le musée de l'Orangerie organise une exposition centrée sur le rapport de l'artiste au temps. Considéré dès les années 1870 comme le peintre impressionniste par excellence, son œuvre en vient rapidement à se confondre avec la « nouvelle peinture », tant elle en résume les caractéristiques avant de déboucher sur un de ses prolongements les plus singuliers et plus remarquables, dans les années 1890 avec les séries, révélant une démarche proche de la dissection du temps. Les Nymphéas forment finalement un testament qui résout l'aporie de la fragmentation pour se fondre dans le continuum. Sous cet angle inédit, et avec un regard distancié convoquant différents champs de recherche, l'exposition propose de réexaminer une œuvre dont, cent ans plus tard, la portée reste plus que jamais fondamentale. Elle trouve tout naturellement sa place au musée de l'Orangerie qui accueille les Grandes décorations des Nymphéas, ensemble unique, véritable "Sixtine de l'impressionnisme", selon l'expression d'André Masson conçu comme un véritable environnement et venant couronner le cycle des Nymphéas.

**Sophie Eloy** est historienne de l'art. Elle a successivement occupé des postes au Fonds national d'art contemporain, au département des Peintures du musée du Louvre puis au musée de la Vie romantique à Paris, dont elle a été la directrice adjointe de 2011 à 2018. Depuis 2018, elle fait partie de la conservation du musée de l'Orangerie où elle exerce des fonctions d'attachée de collection, plus particulièrement chargée du programme des Contrepoints contemporains. Elle a conçu ceux de Philippe Cognée, Amélie Bertrand, David Claerbout, Wolfgang Laib, Isabelle Cornaro. Elle est également commissaire de certaines expositions, « Sam Szafran. Obsessions d'un peintre » avec Julia Drost, « Berthe Weill, galeriste d'avant-garde » à l'automne 2025 pour l'étape parisienne et « Monet, peindre le temps » avec Cécile Girardeau.



CLAUDE MONET  
**MEULES, COUCHER DE SOLEIL, 1891**  
HUILE SUR TOILE, 73.3 X 92.7 C  
BOSTON, MUSEUM OF FINE ART, SOURCE : BOSTI MFA, PUBLIC DOMAIN.

**Le Jeudi 1 octobre 2026, à 18h30**

**Félicie Faizand de Maupeou**

*Chercheuse associée au Laboratoire Histoire des arts et des représentations  
de l'université Paris Nanterre, cheffe de projet du programme  
Impressionnisme*

## **Quand Monet s'exposait. Claude Monet et le rayonnement de l'impressionnisme.**

Monet est avant tout connu pour la révolution du regard qu'il imprima à l'art du paysage, pour sa palette claire et colorée, pour sa touche décomposée et vibrante et pour les chefs-d'œuvre qu'il produisit et qui sont aujourd'hui visibles dans les musées du monde entier.

Toutefois, Monet ne doit pas sa notoriété à son seul génie pictural. La manière dont il a construit sa carrière y contribua aussi largement. Le peintre a particulièrement bien senti la mutation profonde du système artistique qui se joue à la fin du XIXe siècle, marquée notamment par la multiplication des expositions. Avec quelques six cent cinquante expositions de son vivant, Monet a fait de ces manifestations le socle d'une véritable stratégie d'insertion sur la scène artistique parisienne et internationale.

Du Salon officiel aux expositions du groupe impressionniste et jusqu'à l'accrochage des Nymphéas à l'Orangerie des Tuileries, cette conférence se propose de déplacer notre regard sur le père de l'impressionnisme pour comprendre l'engouement dont il fait l'objet encore aujourd'hui, en le replaçant à la source même de sa construction : la carrière de l'artiste.

Docteure en histoire de l'art contemporain de l'université de Rouen, les travaux de **Félicie Faizand de Maupeou** portent sur l'œuvre, la carrière (« Claude Monet et l'exposition. Une stratégie de carrière à l'avènement du marché de l'art », Rouen, PURH, 2018) et la bibliothèque de Claude Monet (« La bibliothèque de Monet », avec Ségolène Le Men et Claire Maingon, Citadelles et Mazenod, 2013). En tant que responsable du programme de recherche Impressionnisme, hébergé à l'université Paris Nanterre, elle a développé un site internet <https://impressionnismes.fr/>, organise des manifestations scientifiques internationales et publie des ouvrages collectifs (« Collectionner l'impressionnisme », Silvana editoriale, 2022 et « L'impressionnisme à travers champs », PURH, 2027). Elle s'apprête à publier un ouvrage sur les voyages à l'étranger de Monet (« Monet. Partance », Cinabre, 2026).

## INFORMATIONS PRATIQUES

---

**Horaire** : 18h30 – 20h00

**Tarif** : 29 € par conférence / 21 € par conférence si réservation de 3 conférences

Prépaiement à la réservation (lien de paiement sécurisé ou règlement sur place en amont de l'évènement)

**Réservation** : Par téléphone au **+33 2 31 81 78 00** ou par mail à **contact@fermesaintsimeon.fr**

Nombre de places limité

### La Ferme Saint Siméon

Cycle de conférences organisé en collaboration avec la société *Paideia*

20, route Adolphe Marais 14600 Honfleur

02 31 81 78 00 - [www.fermesaintsimeon.fr](http://www.fermesaintsimeon.fr)